

# Orientación profesional en el sistema alemán de formación profesional: una visión general

Formación profesional en Alemania



Funded by



on the basis of a Decision  
by the German Bundestag

Oficina Central del Gobierno Federal para la  
Cooperación Internacional en Materia de  
Formación Profesional



1. Bases
2. Orientación profesional en los centros escolares
3. Otros agentes y programas (ejemplos)
  - ▶ Agencia de Empleo
  - ▶ Cámaras
  - ▶ Sindicatos
  - ▶ Cadenas educativas
  - ▶ Girls Day y Boys Day
4. Ventajas de la orientación profesional
5. Resumen/principios
6. Más información



# 1. Bases

## Definición y objetivos

- ▶ La orientación profesional es un proceso que comienza en la escuela en una fase temprana y continúa hasta enlazar con la formación profesional o el empleo
- ▶ El objetivo de la orientación profesional es capacitar a las personas jóvenes para que tomen una decisión independiente, bien pensada y libre de clichés para el inicio de una profesión
- ▶ Esta orientación se centra en el apoyo individualizado y el acompañamiento continuo a las personas jóvenes



# 1. Bases

## Agentes

- ▶ En la orientación profesional participan activamente numerosos agentes de los ámbitos de la educación y el mercado laboral:
  - ▶ Centros escolares
  - ▶ Estados federados, distritos y municipios
  - ▶ Agencia de Empleo
  - ▶ Ministerios federales (especialmente el Ministerio Federal de Educación e Investigación (BMBF) y el Ministerio Federal de Trabajo y Asuntos Sociales (BMAS))
  - ▶ Instituto Federal de Formación Profesional
  - ▶ Cámaras, interlocutores sociales, empresas, proveedores privados
  - ▶ ...
- ▶ Coordinación: oficinas de coordinación de los estados federados, redes, múltiples iniciativas y actividades conjuntas desde el ámbito local al federal.



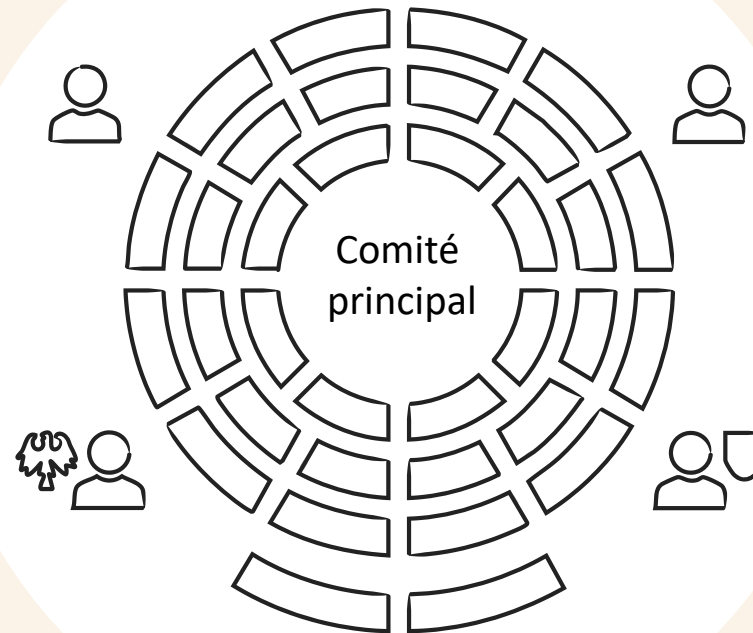
# 1. Bases

## Recomendación del comité principal del Instituto Federal de Formación Profesional (BIBB) para la orientación profesional (2005)

La recomendación se centra en las personas jóvenes de hasta 25 años

Procesos de asesoramiento y orientación permanentes

Se requiere la cooperación de todos los agentes, interconexión regional y suprarregional



Garantía y ampliación de la oferta

- ▶ Puesta a disposición de recursos
- ▶ Cualificación del personal docente y asesor, establecimiento de normas

Garantía de calidad de la oferta

Implicación de las familias



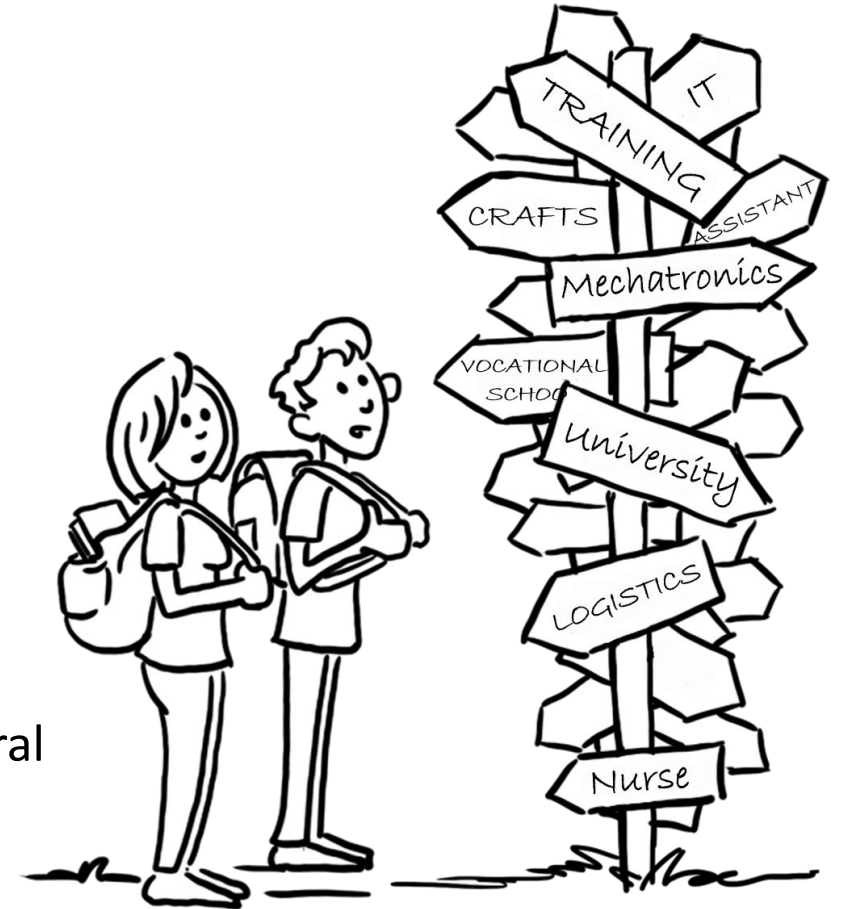
## 2. Orientación profesional en los centros escolares

- ▶ Responsabilidad de los estados federados
- ▶ **Base:** recomendación de la Conferencia de Ministros de Educación sobre la orientación profesional en los centros escolares
- ▶ Conceptos y reglamentos particulares de cada estado federado
- ▶ Utilización de numerosos instrumentos, en parte en cooperación con otros agentes como el Ministerio Federal de Educación e Investigación (BMBF)/Instituto Federal de Formación Profesional (BIBB), las empresas, las cámaras o la Agencia de Empleo



## 2. Orientación profesional en los centros escolares

- ▶ Empieza alrededor del 7.º u 8.º curso, en algunos estados federados en el 5.º o 6.º curso o incluso antes
- ▶ **Medidas:**
  - ▶ Pasaporte de elección profesional (Berufswahlpass)
  - ▶ Clase de orientación profesional
  - ▶ Jornadas de orientación en empresas y prácticas
  - ▶ Ofertas, entre otros de la Agencia de Empleo
  - ▶ Programa de orientación profesional (BOP) del Ministerio Federal de Educación e Investigación
  - ▶ ...



## 2. Orientación profesional en los centros escolares

### Pasaporte de elección profesional y aplicación de elección profesional



Desde hace más de 20 años, el instrumento principal para la orientación profesional en las clases escolar, se trata de una carpeta de papel preestructurada

Desarrollado como consecuencia de la digitalización en las escuelas, la aplicación para teléfonos móviles se viene aplicando desde 2022 en algunos estados federados

- ▶ Proyecto conjunto del BMBF y los estados federados
- ▶ La oficina para el pasaporte de elección profesional y la aplicación de elección profesional del BIBB supervisa y coordina el pasaporte de elección profesional, el desarrollo técnico y de contenidos y las relaciones públicas a nivel de todos los estados federados



## 2. Orientación profesional en los centros escolares

### Pasaporte de elección profesional y aplicación de elección profesional

**BERUFSWAHL**  **PASS**

Pasaporte de elección profesional

 **berufswahlapp**  
Dein Weg. Deine Chance.

Aplicación de elección profesional

#### Contenidos

- ▶ Documentación y reflexión sobre el proceso de orientación profesional, por ejemplo, de las prácticas y las conversaciones de asesoramiento
- ▶ Diversos formatos de tareas para la orientación profesional
- ▶ Recorrido hasta la elección profesional: análisis de intereses y competencias, evaluación de prácticas y experiencias, documentación del proceso de solicitud(es)
- ▶ Recopilación de información, materiales y documentos para ayudar a los alumnos y alumnas en su elección profesional
- ▶ Ayudas para la planificación de vida



## 2. Orientación profesional en los centros escolares

### Clase de orientación profesional

- ▶ Suele ser parte integrante del plan de estudios en el nivel de secundaria I (a partir del 7.º u 8.º curso), en algunos estados federados incluso antes
- ▶ Transmite información sobre diversos campos profesionales, oportunidades de formación y mercado laboral.
- ▶ **Objetivos:** promoción de la autorreflexión sobre los propios intereses y puntos fuertes, preparación para la elección profesional



## 2. Orientación profesional en los centros escolares

### Prácticas



#### Jornadas de orientación

#### Prácticas en empresas para alumnos y alumnas

- ▶ Prácticas generalmente obligatorias
- ▶ De 8.º a 10.º curso, duración de una a tres semanas
- ▶ Proporcionan experiencias prácticas en una empresa y permiten familiarizarse con la vida laboral cotidiana

#### Prácticas voluntarias

Durante las vacaciones escolares, los alumnos y las alumnas pueden hacer prácticas voluntarias adicionales para probar otros campos profesionales.

#### Prácticas de larga duración

En algunos casos, los centros escolares o determinados proyectos también ofrecen periodos de prácticas de mayor duración en los que las personas jóvenes trabajan regularmente en una empresa durante un periodo de tiempo más largo.



## 2. Orientación profesional en los centros escolares

### Organización de prácticas

#### Seguridad laboral

Las prácticas para alumnos y alumnas están sujetas a la Ley de Seguridad Laboral de los Jóvenes (JArbSchG). Esta ley regula, entre otras cosas, los horarios de trabajo, las pausas y el tipo de actividades.

#### Salario mínimo

La normativa legal sobre el salario mínimo no tiene aplicación para los alumnos y alumnas en prácticas.

#### Seguro

Los alumnos y las alumnas en prácticas están asegurados contra accidentes durante sus prácticas a través del centro escolar. Las empresas deben garantizar que trabajen en un entorno seguro.



#### Supervisión

Las empresas están obligadas a instruir y supervisar a las personas jóvenes para garantizar que las prácticas tengan un valor pedagógico.

#### Protección de datos y protección de los derechos de la personalidad

En el caso de los alumnos y las alumnas menores de edad, suele ser necesario el consentimiento de los padres o tutores legales (declaración de consentimiento), especialmente si se tratan datos personales o se prevén publicaciones (por ejemplo, fotografías).



## 2. Orientación profesional en los centros escolares

### Ofertas de la Agencia de Empleo en los centros escolares

#### Horas de consulta escolar

Orientadores y orientadoras profesionales de la Agencia de Empleo acuden regularmente a los centros escolares para ofrecer conversaciones de asesoramiento individuales.

#### Visitas al BIZ

Los cursos visitan el Centro de Información Profesional (BIZ) para informarse sobre profesiones, vías de formación y posibilidades de estudios.



#### Materiales

Los centros escolares utilizan materiales elaborados por la Agencia de Empleo.

#### Pruebas de elección profesional y Centro de evaluación

Los centros escolares suelen ofrecer pruebas y talleres en cooperación con la Agencia de Empleo u otros proveedores para prestar apoyo a la orientación profesional.



## 2. Orientación profesional en los centros escolares

### Programa de orientación profesional del Ministerio Federal de Educación e Investigación (BMBF)

**Cursos 7.º - 8.º, edad 12 a 13 años**

#### **Transcurso**

- ▶ Análisis de potencial
- ▶ Jornadas prácticas de orientación profesional en centros de formación profesional
- ▶ Reflexión y comentarios



**bibb** Bundesinstitut für  
Berufsbildung

**Realizado por el BIBB en colaboración con  
las cámaras en aproximadamente 3000  
centros escolares**

**Integración en conceptos regionales**



## 2. Orientación profesional en los centros escolares

### Programa de orientación profesional del Ministerio Federal de Educación e Investigación (BMBF)

#### **Análisis de potencial:**

- ▶ Descubrir competencias sociales, personales y metodológicas
- ▶ 1 a 2 días
- ▶ Actualmente orientado principalmente a la acción (tareas de observación basadas en las directrices del Assessment Centre)



#### **Jornadas prácticas para orientación profesional:**

- ▶ Exploración de campos profesionales en centros de formación profesional supraempresariales
- ▶ 5 a 10 días
- ▶ Selección de mínimo 2 campos profesionales

#### **Medidas de acompañamiento**

- ▶ Conversaciones preparatorias
- ▶ Feedback y comentarios individuales



## 2. Orientación profesional en los centros escolares

### Aspectos importantes

- ▶ La preparación previa y final y las conversaciones sobre las experiencias en el Programa de orientación profesional son muy importantes para la eficacia de la medida
- ▶ Los factores individuales son especialmente relevantes y las medidas individualizadas son particularmente eficaces
- ▶ Si se preparan, las pruebas de campos profesionales son eficaces para el autoconocimiento y para despertar la curiosidad sobre las profesiones
- ▶ La reflexión y los comentarios son decisivos para la efectividad de las medidas
- ▶ Las conversaciones y el apoyo percibido parecen tener una influencia importante en el proceso de orientación profesional
- ▶ Los efectos disminuyen al cabo de 2 a 4 semanas → se deben repetir las intervenciones



### 3. Otros agentes y programas

## Gastos del Estado federal para diversas medidas relacionadas con la orientación profesional en 2023

Ministerio/autoridad	Medida	Importe en euros
Ministerio Federal de Educación e Investigación	Medidas para la mejora de la orientación profesional	63 millones
Agencia Federal de Empleo	Medidas de orientación profesional	76 millones
Agencia Federal de Empleo	Costes de los cursos para medidas de preparación profesional	187 millones
Agencia Federal de Empleo	Cualificación introductoria	17 millones
Agencia Federal de Empleo	Acompañamiento del inicio de una profesión para jóvenes	59 millones
<b>Suma</b>		<b>402 millones</b>



Fuente: Informe de datos del BIBB de 2024



### 3. Otros agentes y programas

#### Agencia Federal de Empleo (BA)

- ▶ La orientación profesional es una tarea oficial de la BA
- ▶ Ofertas con cobertura a nivel federal para todos los grupos de edad
- ▶ Red de asesores
- ▶ Actos en centros escolares, en la Agencia de Empleo o en otros lugares
- ▶ Programas de asesoramiento, conversaciones individuales de asesoramiento
- ▶ Centros de Información Profesional en toda Alemania
- ▶ Materiales informativos: impresos, en línea, parcialmente interactivos
- ▶ Creación de redes con otros agentes



**Bundesagentur  
für Arbeit**



### 3. Otros agentes y programas

#### Cámaras

- ▶ Productos impresos y en línea, actos informativos
- ▶ Asesoramiento
- ▶ Bolsas de puestos de formación profesional dual (plataformas en línea)
- ▶ Ferias de formación y actos de colocación laboral
- ▶ Mediación de prácticas
- ▶ Colaboración con centros escolares
  - ▶ Jornadas de información profesional
  - ▶ Visitas a empresas
  - ▶ Talleres
- ▶ Campañas de información e imagen a nivel federal



### 3. Otros agentes y programas

#### Sindicatos

- ▶ Socios para centros escolares
  - ▶ Proyectos
  - ▶ Oferta de clases
  - ▶ Materiales
- ▶ Programas de información y asesoramiento para jóvenes
- ▶ Ofertas de seminarios para multiplicadores
- ▶ Seguimiento político, por ejemplo, mediante encuestas a jóvenes, opiniones, etc.



### 3. Otros agentes y programas

#### Oficinas de coordinación regionales

- ▶ Gestionadas por los estados federados, a menudo a nivel local (distrito, municipio)
  - ▶ Aplicación de conceptos del estado federado con una perspectiva regional
- ▶ Coordinación y participación de todos los agentes locales (centros escolares, cámaras, sindicatos, empresas, etc.)
- ▶ Servicios para todos los agentes
- ▶ Creación de transparencia
- ▶ Organización de actos, por ejemplo, exploración coordinada de campos profesionales, jornadas de orientación académica, jornadas de formación profesional dual, etc.



### 3. Otros agentes y programas

#### Iniciativa Cadenas educativas

- ▶ La iniciativa Cadenas educativas ayuda a los jóvenes a obtener su certificado de fin de estudios, encontrar un puesto de formación y lograr el título de formación profesional dual.
- ▶ Desarrollado por el Ministerio Federal de Educación e Investigación (BMBF) en colaboración con el Ministerio Federal de Trabajo y Asuntos Sociales (BMAS), la Agencia Federal de Empleo (BA) y los estados federados.
- ▶ **Objetivo:** lograr una transición fluida del centro escolar a la formación profesional y el mundo laboral
- ▶ **Elementos de las cadenas educativas:**
  - ▶ Orientación profesional: apoyo en la elección y preparación profesionales empezando ya durante el periodo escolar
  - ▶ Fase de transición: medidas preparatorias y programas de apoyo entre el centro escolar y la formación profesional, por ejemplo, acompañamiento del inicio de una profesión, llamado ASAflex; orientación profesional para personas refugiadas o migrantes (BOFplus).
  - ▶ Acompañamiento de la formación profesional: acompañamiento individualizado durante la formación profesional para mejorar el éxito formativo y prevenir la cancelación (por ejemplo, VerAplus)

Bildungsketten 



### 3. Otros agentes y programas

#### Oficinas de coordinación regionales

- ▶ 2010 Arranque de la iniciativa «Graduación y continuación - Cadenas educativas para el título de formación profesional dual» por parte del Ministerio Federal de Educación e Investigación
- ▶ Modelo de cooperación central del gobierno federal (BMBF, BMAS), la Agencia Federal de Empleo (BA) y los estados federados
- ▶ Coordinación de medidas y objetivos de apoyo para un acompañamiento continuado y una cadena de apoyo desde la escuela hasta lograr la titulación de formación profesional dual
- ▶ **Supervisión:**
  - ▶ acuerdos entre el Estado federal, los estados federados y la Agencia Federal de Empleo
  - ▶ Grupo de acompañamiento de Estado federal-estados federados-Agencia Federal de Empleo
  - ▶ Acompañamiento especializado: centro de servicios para cadenas educativas en el BIBB

Bildungsketten 



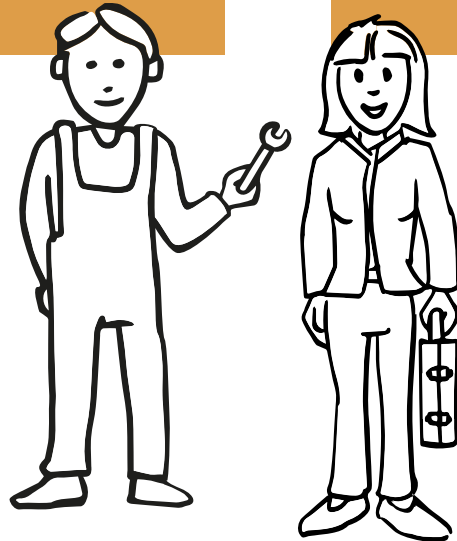
### 3. Otros agentes y programas

#### Girls' Day y Boys' Day

Las 10 principales profesiones de formación profesional dual según los contratos nuevos concluidos en 2024

##### Hombres

1. Técnico mecatrónico de vehículos
2. Mecánico de instalaciones sanitarias, calefacción y aire acondicionado
3. Técnico en electrónica
4. Informático especializado
5. Vendedor
6. Mecánico industrial
7. Comercial de ventas al por menor
8. Técnico mecatrónico
9. Especialista en logística de almacenes
10. Técnico electrónico para ingeniería industrial



##### Mujeres

1. Auxiliar médica
2. Auxiliar dentista
3. Comercial de ventas para la gestión de oficinas
4. Vendedora
5. Comercial industrial
6. Comercial de ventas al por menor
7. Auxiliar administrativa
8. Peluquera
9. Empleada bancaria
10. Auxiliar fiscal

**38 % de todos los nuevos contratos firmados por hombres**

**El 52 % de todos los nuevos contratos firmados por mujeres**



### 3. Otros agentes y programas

#### Girls' Day

- ▶ Día de acción a nivel federal
- ▶ Ofrece a las jóvenes (a partir de 5.º curso) la oportunidad de familiarizarse con profesiones tradicionalmente dominadas por los hombres (< 40 % de mujeres).
- ▶ Por ejemplo, profesiones en los ámbitos de la tecnología, la informática, los artes y oficios y las ciencias naturales
- ▶ **Transcurso del día:**
  - ▶ **Visitas a empresas:** las chicas visitan empresas, centros de investigación, escuelas superiores e instituciones para conocer la vida laboral cotidiana.
  - ▶ **Talleres y actividades participativas:** las actividades prácticas permiten a las participantes conocer los trabajos de primera mano y comprobar sus habilidades en las profesiones presentadas.
  - ▶ **Actos informativos:** expertos y expertas informan sobre carreras profesionales, oportunidades de formación y perspectivas de futuro en las profesiones CTIM (Ciencia, Tecnología, Ingeniería y Matemáticas).
- ▶ **Agentes:** red compuesta por Estado federal, estados federados, empresas y sindicatos
  - Pueden participar todas las empresas e instituciones que tengan sede en Alemania, véase [Girls' Day](http://girls-day.de) (girls-day.de)



### 3. Otros agentes y programas

#### Boys' Day

- ▶ Día de acción a nivel federal
- ▶ Ofrece a los jóvenes (a partir de 5.º curso) la oportunidad de familiarizarse con profesiones tradicionalmente dominadas por las mujeres (< 40 % de hombres).
- ▶ Por ejemplo, profesiones en los ámbitos de la asistencia sanitaria, la educación, la sanidad y los servicios sociales
- ▶ **Transcurso del día:**
  - ▶ **Visitas a empresas:** los jóvenes visitan guarderías, residencias para dependientes, hospitales e instituciones sociales para hacerse una idea de la vida laboral cotidiana.
  - ▶ **Talleres y actividades participativas:** las actividades prácticas permiten a los participantes adquirir experiencia por sí mismos y comprobar sus habilidades en las profesiones presentadas.
  - ▶ **Actos informativos:** expertos y expertas informan sobre carreras profesionales, oportunidades de formación y perspectivas de futuro en las profesiones sociales y pedagógicas.
- ▶ **Agentes:** red compuesta por Estado federal, estados federados, empresas y sindicatos
  - Pueden participar todas las empresas e instituciones con sede en Alemania, véase [Boys' Day](http://boys-day.de) (boys-day.de)



## 4. Ventajas de la orientación profesional

### Ventajas para las personas jóvenes

**Toma de decisiones en una fase temprana:** reconocimiento temprano de los propios intereses y puntos fuertes.

**Se evitan decisiones inadecuadas:** unos objetivos profesionales claros reducen el abandono de la formación profesional dual.

**Planificación específica:** orientación de la formación profesional o los estudios hacia objetivos profesionales.

**Motivación y confianza en sí mismos:** un objetivo profesional claro aumenta la motivación para aprender y la confianza en uno/a mismo/a.

### Ventajas para las empresas

**Selección personalizada:** las empresas se benefician al disponer de candidatos preparados que tienen una idea clara de su profesión.

**Menos fluctuación:** los alumnos y las alumnas de formación profesional y los empleados bien informados permanecen más tiempo en la empresa.



### Ventajas para la sociedad en general

**Reducción del desempleo juvenil:** la orientación profesional selectiva facilita la transición al mercado laboral.

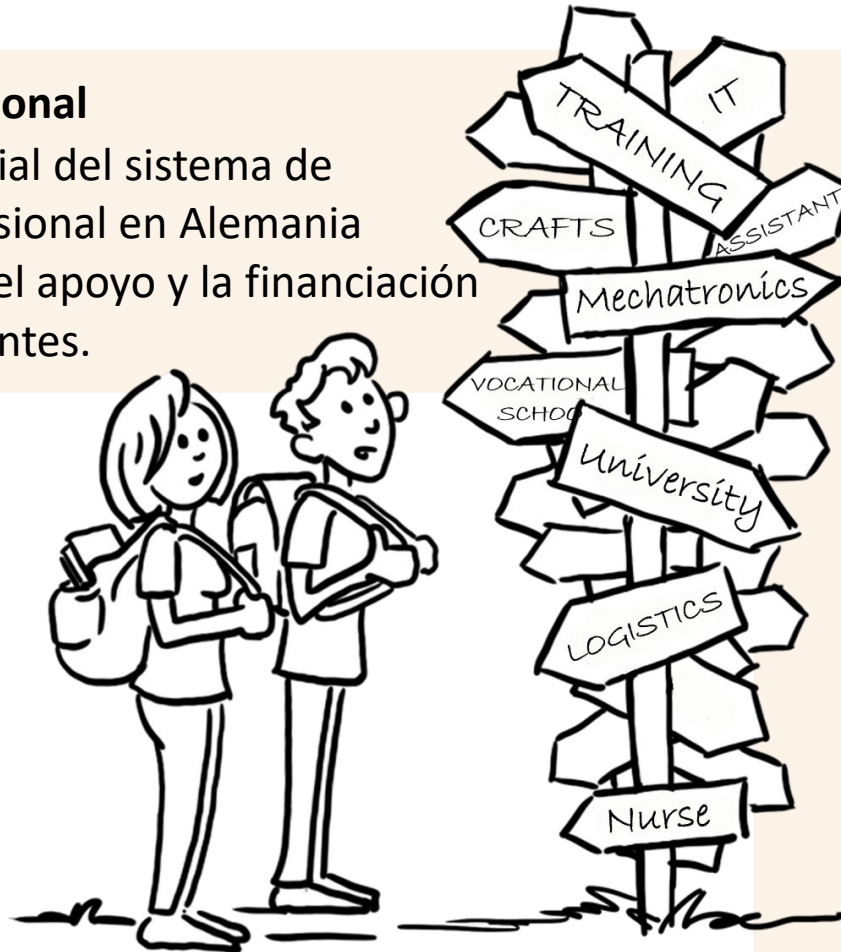
**Éxito económico:** personas jóvenes bien orientados contribuyen a la estabilidad económica y aportan energía innovadora a largo plazo.



## 5. Resumen/principios

### Orientación profesional

- ▶ Una parte esencial del sistema de formación profesional en Alemania que cuenta con el apoyo y la financiación de todos los agentes.



### Principios para una buena orientación profesional

- ▶ Establecimiento de redes
- ▶ Coordinación y cooperación de todos los agentes
- ▶ Garantía de una orientación continua (desde la escuela primaria hasta lograr el certificado de fin de estudios y más allá).
- ▶ Planificación de la participación de los jóvenes, permitiendo la orientación individual
- ▶ El proceso de reflexión de las personas jóvenes es crucial
- ▶ Eliminación de los estereotipos de género
- ▶ Aprendizaje entre pares
- ▶ Formación del personal docente





[berufenavi.de](https://berufenavi.de) – ¿Buscas orientación profesional?



[Aplicación de elección profesional](#)



[Pasaporte de elección profesional](#)



[zynd](#)



# GOVET at BIBB



Friedrich-Ebert-Allee 114-116  
53113 Bonn, Germany



[govet@bibb.de](mailto:govet@bibb.de)



+49 228 107 1818



[www.govet.international](http://www.govet.international)